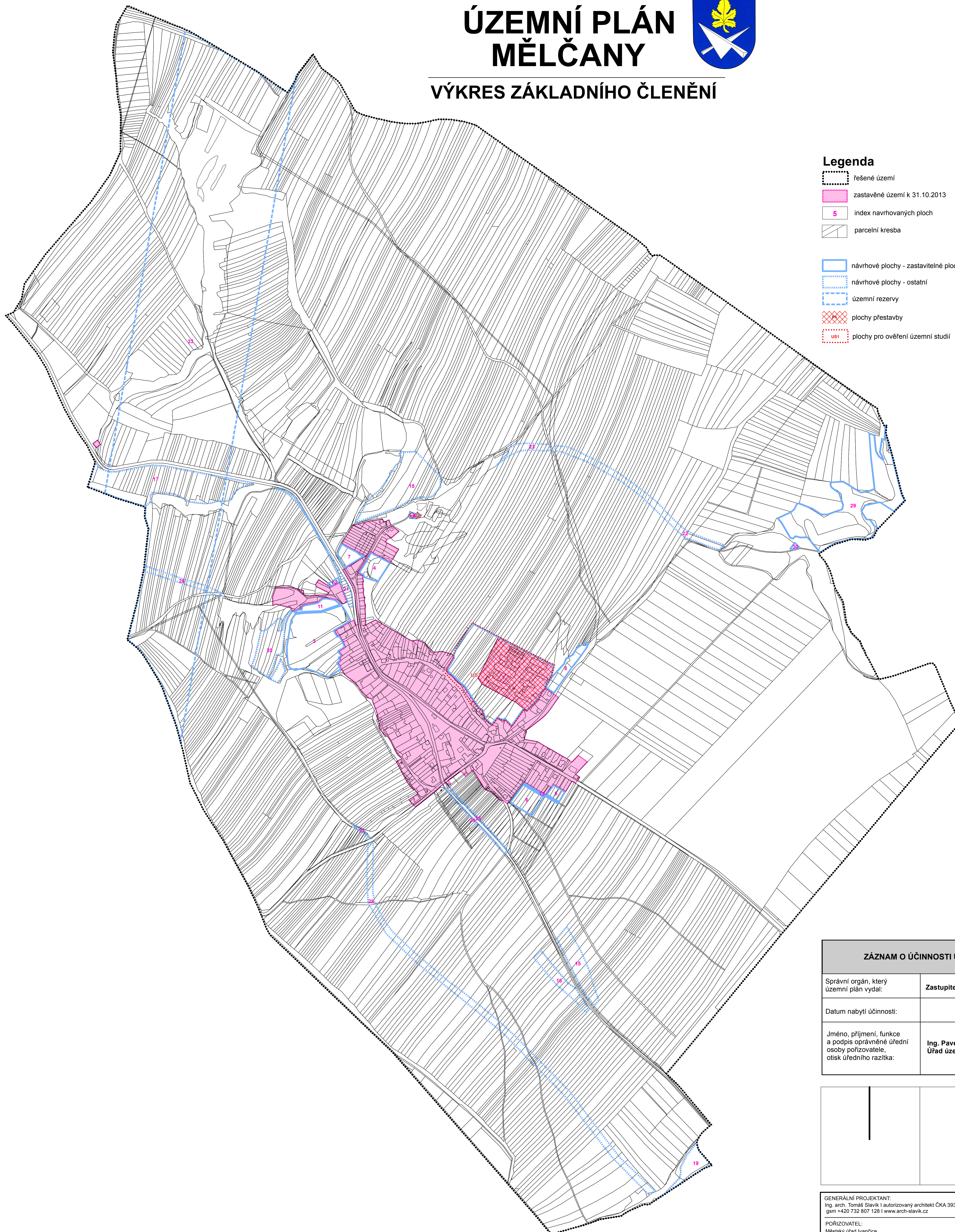


# ÚZEMNÍ PLÁN MĚLČANY



## VÝKRES ZÁKLADNÍHO ČLENĚNÍ



### Legenda

- řešené území
- zastavěné území k 31.10.2013
- index navrhovaných ploch
- parcelní kresba
- návrhové plochy - zastavitelné plochy
- návrhové plochy - ostatní
- územní rezervy
- plochy přestavby
- plochy pro ověření územní studií



Spolufinancováno Jihomoravským krajem

### ZÁZNAM O ÚČINNOSTI ÚZEMNÍHO PLÁNU MĚLČANY

Správní orgán, který územní plán vydal:	Zastupitelstvo obce Mělčany
Datum nabytí účinnosti:	
Jméno, příjmení, funkce a podpis oprávněné úřední osoby pořizovatele, otisk úředního razítka:	Ing. Pavel Červený Úřad územního plánování MěÚ Ivančice

--	--	--

GENERÁLNÍ PROJEKTANT:  
Ing. arch. Tomáš Slavík | autorizovaný architekt ČKA 3930 | Komenského náměstí 17, 561 12 Brandýs nad Orlicí I  
gsm +420 732 807 128 | www.arch-slavik.cz

POŘIZOVATEL:  
Městský úřad Ivančice,  
odbor regionálního rozvoje

Č. ZAKÁZKY:  
27.1

DATUM:  
prosinec 2014

**ÚZEMNÍ PLÁN MĚLČANY**  
VÝKRES ZÁKLADNÍHO ČLENĚNÍ

MĚŘÍTKO  
**1:5 000**

Č. VÝKRESU  
**A/II.1**

Mapový podklad: © ÚKM JMK – Polohopis informativního charakteru odvozen z katastrální mapy

